

ПРАВИЛА ПОВЕДЕНИЯ

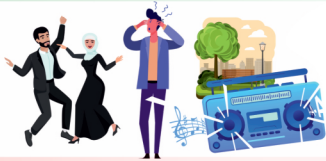
Правоохранительные органы внимательно отслеживают иностранных граждан, прибывающих в Россию. Очень важно тщательно соблюдать все действующие законы и не допускать незаконное осуществление трудовой деятельности, нарушения режима пребывания и миграционного учета. Нарушение карается штрафами, выдворением из России и запретом на въезд в страну.

- ✓ В присутствии местных жителей в общих компаниях и между собой желательно разговаривать по-русски.
- ✓ Уважение у окружающих вызывает аккуратная, чистая одежда, опрятный внешний вид.
- ✓ Здоровайтесь при встрече с местным населением, помогайте старикам и детям.
- ✓ Соблюдайте чистоту и порядок в местах общего пользования и Вашего проживания.
- ✓ Участвуйте в совместных общественных мероприятиях, субботниках, праздниках двора.



Неприличным считается:

Громкая речь, особенно по телефону, в публичных местах: парках, кафе, кинотеатрах, на улице, в общественном транспорте. Громкая музыка, неуместная демонстрация национальных танцев, приемов единоборств.



Запрещено:

- ✗ курение в общественных местах, на остановках автотранспорта, детских площадках, лестничных пролетах;
- ✗ распитие спиртных напитков в публичных местах, парках, на тротуарах;
- ✗ употребление наркотических веществ, в том числе насвая. Помните, большие скопления иностранцев в публичных местах вызывают настороженность со стороны правоохранительных органов!



В России **ОЧЕНЬ СТРОГО** относятся к преступлениям экстремистского и террористического характера, в основе которых лежат оскорбления и унижения вплоть до физического насилия по национальному, религиозному или расовому признакам. Не дайте себя вовлечь в подобные организации, в том числе через Интернет и социальные сети. Если столкнулись с потенциально опасным содержанием в сети Интернет – оскорблениями, угрозой убийства или теракта, – сообщите о них в органы правопорядка.

В случае возникновения каких-либо чрезвычайных происшествий или конфликтов обязательно обращайтесь в правоохранительные органы

Телефоны доверия в Красноярском крае:

Единый телефонный номер экстренных служб
(пожар, мед. помощь, криминал) ☎ 112



**Дом дружбы народов
Красноярского края «Родина»**
☎ 8 (391) 219-00-55,
✉ www.ddn24.ru

Управление ФСБ

☎ 8 (391) 299-03-20 ☎ 8 (391) 299-05-20

Полиция

☎ 8 (391) 245-96-46

Прокуратура

☎ 8 (391) 222-47-82

ЧТО ДОЛЖЕН ЗНАТЬ ТРУДОВОЙ МИГРАНТ ИЗ КАЗАХСТАНА, ПРИЕЗЖАЮЩИЙ В КРАСНОЯРСКИЙ КРАЙ

КӨШІП-ҚОНУШЫНЫҢ
АНЫҚТАМАЛЫҒЫ



3 млн чел.
90% православные
169 национальностей

Столица края
г. Красноярск
(1 млн чел.)



**Управление по вопросам миграции
ГУ МВД России по Красноярскому краю**

📍 г. Красноярск, ул. Мужества, 2,
☎ тел. 8 (391) 229-55-95

**Многофункциональный миграционный
центр филиала паспортно-визового
сервиса МВД России**

📍 г. Красноярск, ул. Калинина, 79,
☎ тел. 8 (391) 230-00-33

ПРИ ВЪЕЗДЕ В РОССИЙСКУЮ ФЕДЕРАЦИЮ ТРУДОВОЙ МИГРАНТ ДОЛЖЕН:

- ✓ получить у пограничника миграционную карту с отметкой о въезде и хранить ее до момента выезда;
- ✓ встать на миграционный учет по месту пребывания в течение 30 календарных дней.

**Граждане Казахстана
могут работать в России
без патента**



**Круглосуточный единый номер
по вопросам отбора на военную
службу по контракту**

(получение гражданства РФ
для контрактника и членов
его семьи — 1 месяц)
☎ 117 ☎ 8 (391) 222-51-68
☎ 8 (391) 224-48-04

📍 г. Красноярск,
ул. Красная Площадь, 17



Соборная мечеть

☎ 8 (391) 245-51-00,
✉ www.islamsib.ru
📍 г. Красноярск,
пр. Металлургов, 65



МІНЕЗ-ҚҰЛЫҚ ЕРЕЖЕЛЕРІ

Құқық қорғау органдары Ресейге келетін шетелдік азаматтарды мұқият қадағалап отырады. Қолданыстағы барлық заңдарды мұқият сақтау және еңбек қызметін заңсыз жүзеге асыруға, болу режимін және көші-қон есебін бұзуға жол бермеу өте маңызды. Бұзушылық айыппұлдармен, Ресейден шығарып жіберумен және елге келуге тыйым салумен жазаланады.

- ✓ Жергілікті тұрғындардың қатысуымен ортақ компанияларда өзара орысша сөйлескен жөн.
- ✓ Ұқыпты, таза киім-кешек, ұқыпты сырт пішін айналасындағылардың құрметін туғызады.
- ✓ Жергілікті тұрғындармен кездесіп, қарттар мен балаларға көмектесіңіз.
- ✓ Ортақ пайдаланылатын және Сіздің тұратын орындарыңызда тазалық пен тәртіпті сақтаңыз.
- ✓ Бірлескен қоғамдық іс-шараларға, сенбіліктерге, аула мерекелеріне қатысыңыз.



Әдепсіз деп есептеледі:

Әсіресе телефон арқылы, көпшілік орындарда: саябақтарда, дәмханаларда, кинотеатрларда, көшеде, қоғамдық көлікте дауыстап сөйлеу. Дауысты музыка, ұлттық билерді, жекпе-жек өнерін орынсыз көрсету.



Тыйым салынған:

- ✗ қоғамдық орындарда, автокөлік аялдамаларында, балалар алаңдарында, баспалдақ аралықтарында темекі шегу;
- ✗ көпшілік орындарда, саябақтарда, тротуарларда спиртті ішімдіктерді ішу;
- ✗ есірткі заттарды, оның ішінде насвайды пайдалану. Естеріңізде болсын, көпшілік орындарда шетелдіктердің көп жиналуы құқық қорғау органдары тарапынан сақтық тудырады!



Ресейде экстремистік және террористік сипаттағы қылмыстарға **ӨТЕ ҚАТАҢ** қарайды, олардың негізінде ұлттық, діни немесе нәсілдік белгілері бойынша зорлық-зомбылыққа дейін қорлау мен қорлау жатыр. Өзіңізді осындай ұйымдарға, оның ішінде Интернет және әлеуметтік желілер арқылы тартуға жол бермеңіз. Егер Интернет желісіндегі әлеуетті қауіпті мазмұнға - қорлауға, кісі өлтіру немесе террорлық шабуыл қаупіне тап болсаңыз, олар туралы құқық қорғау органдарына хабарлаңыз. Қандай да бір төтенше жағдайлар немесе жанжалдар туындаған жағдайда міндетті түрде құқық қорғау органдарына жүгініңіз.

Қандай да бір төтенше жағдайлар немесе жанжалдар туындаған жағдайда міндетті түрде құқық қорғау органдарына жүгініңіз

Сенім телефондары Красноярск өлкесінде:

Шұғыл қызметтердің бірыңғай телефон нөмірі
(өрт, бал. көмек, криминал) ☎ 112



Халықтар достығы үйі
Красноярск өлкесінің «Родина»
☎ 8 (391) 219-00-55,
✉ www.ddn24.ru

☎ 8 (391) 299-03-20 ☎ 8 (391) 299-05-20

ФСБ басқармасы

Полиция

☎ 8 (391) 245-96-46

Прокуратура

☎ 8 (391) 222-47-82



НЕ БІЛУГЕ ТИІС ЕҢБЕК МИГРАНТЫ ҚАЗАҚСТАННАН КЕЛГЕН КРАСНОЯРСК ӨЛКЕСІНЕ



СПРАВОЧНИК МИГРАНТА



3 млн адам.
90% православтар
169 ұлт

Өлкенің астанасы
Красноярск қаласы
(1 млн адам.)



Көші-қон мәселелері жөніндегі басқарма Ресей ІІМ ММ Красноярск өлкесі бойынша

☎ Красноярск қаласы, Мужество көшесі, 2,
☎ тел. 8 (391) 229-55-95

Көп функциялы көші-қон орталығы Ресей ІІМ паспорттық-визалық сервис филиалының

☎ Красноярск қаласы, Калинин көшесі, 79,
☎ тел. 8 (391) 230-00-33

РЕСЕЙ ФЕДЕРАЦИЯСЫНА КІРУ КЕЗІНДЕ ЕҢБЕКШІ КӨШІП-ҚОНУШЫ:

- ✓ шекарашыдан кіру туралы белгісі бар көші-қон картасын алуға және оны шығу сәтіне дейін сақтауға;
- ✓ 30 күнтізбелік күн ішінде болатын жері бойынша көші-қон есебіне тұру.

Қазақстан азаматтары Ресейде патентсіз жұмыс істей алады



Келісімшарт бойынша әскери қызметке іріктеу мәселелері бойынша тәулік бойғы бірыңғай нөмір

(келісімшарт жасасқан адам мен оның отбасы мүшелері үшін РФ азаматтығын алу - 1 ай)
☎ 117 ☎ 8 (391) 222-51-68
☎ 8 (391) 224-48-04
☎ Красноярск қ.,
Красная площадь көшесі, 17



Шіркеу мешіті

☎ 8 (391) 245-51-00,
✉ www.islamsib.ru
☎ Красноярск қ.,
даңғылы
Металлургтер, 65